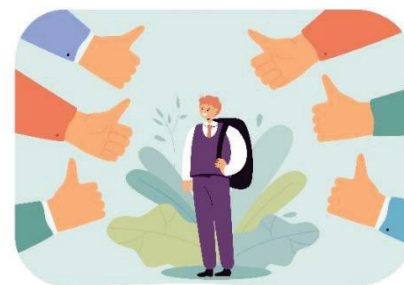


Code de vie pour vivre en harmonie

Règles		Pourquoi?
1	<p>Je respecte les personnes que je côtoie en gestes et en paroles.</p> <p><i>Par exemple :</i></p> <ul style="list-style-type: none"> - Je suis poli(e) envers tous; - J'évite tout type de violence physique (bousculade, jambette), psychologique (intimidation, cyber intimidation) et verbale (menace, paroles blessantes); - J'évite les incidents et les conflits; - Je choisis des jeux sécuritaires et permis à l'école. Dans les diverses aires de jeu, je respecte les règlements et les horaires. 	Pour vivre dans un climat harmonieux et pacifique.
2	<p>Je garde en bon état les lieux et le matériel qui sont mis à ma disposition.</p> <p><i>Par exemple :</i></p> <ul style="list-style-type: none"> - Je m'abstiens de faire du vandalisme; - Je range mon matériel chaque jour; - Je porte des souliers propres dans l'école, au besoin j'ai une paire pour l'extérieur et une pour l'intérieur; - Je garde mon casier, mon école et le corridor propre en jetant mes déchets quotidiennement dans la poubelle ou au bac de recyclage. 	Pour profiter d'un matériel et d'un environnement propres et agréables.
3	<p>Je participe au bon fonctionnement de l'école.</p> <p><i>Par exemple :</i></p> <ul style="list-style-type: none"> - J'arrive à l'heure; - J'entre et je sors de l'école calmement; - Je me déplace calmement dans l'école sur les heures de classe; - Je suis au bon endroit, au bon moment; - Au son de la cloche, j'arrête de jouer et je me rends rapidement à l'endroit désigné, puis j'attends calmement mon tour pour entrer dans l'école; - J'évite de déranger mes pairs et le personnel de l'école par des comportements inadéquats; - Je laisse à la maison les objets interdits à l'école (téléphones cellulaires, appareils technologiques, cartes de collection, appareil-photo, écouteurs personnels etc.) 	Pour vivre dans un climat favorable aux apprentissages.
4	<p>Je porte des vêtements adéquats selon les activités et les saisons.</p> <p><i>Par exemple :</i></p> <ul style="list-style-type: none"> - Je viens à l'école vêtu(e) correctement (bretelles larges, shorts et jupes longueur mi-cuisse, sous-vêtements non apparents, chandails qui couvrent le dos, la ceinture d'un pantalon ou d'une jupe et couvrent les fesses quand un pantalon collant est porté); - Je porte des chaussures qui répondent aux besoins de mes activités en tenant compte de la saison et de la température; - Je ne porte pas de vêtements, des bijoux ou des accessoires affichant des inscriptions violentes ou discriminatoires; - En entrant dans l'école, je retire ma casquettes et/ou mon capuchon. 	Parce qu'il y a des tenues vestimentaires convenables pour aller à l'école et jouer à l'extérieur.
5	<p>J'adopte un mode de vie sain et actif.</p> <p><i>Par exemple :</i></p> <ul style="list-style-type: none"> - J'apporte des collations santé en classe et au service de garde; - Les <u>noix et les arachides</u>, ainsi que tous les produits qui en contiennent, sont <u>interdits</u>; - J'adapte ma tenue vestimentaire selon la température et les conditions extérieures du moment (je me réfère au thermomètre - Les friandises telles que chocolats, gommes, croustilles ou autres ne sont pas acceptées à moins d'une activité spéciale organisée par l'école; - Pour le cours d'éducation physique, je change mes vêtements pour un chandail à manches courtes, des pantalons de sport ou un short et des souliers de sports attachés de façon sécuritaire; 	Pour être bien dans ma peau et prêt aux apprentissages

RENFORCEMENTS POSITIFS

- Encouragement (verbal ou écrit)
- Renforcement social immédiat
- Aide dans une autre classe
- Annonce publique d'un bon geste
- Note à l'agenda
- Mention de progrès
- Possibilité de participer aux activités d'une autre classe
- Temps accordé pour un projet spécial
- Communication positive avec les parents (écrite ou verbale) en présence ou non de l'élève
- Aide à un adulte de l'école
- Temps de qualité avec un adulte de l'école
- Message positif lors d'un conseil de classe
- Dîner avec l'adulte de son choix
- Préparation et animation d'une activité
- Coup de ♥



EXEMPLES DE MESURES DE SOUTIEN (INTERVENTIONS CIBLÉES)

- Récréations guidées
- Pratiques guidées des comportements attendus
- Rappel à l'élève de la règle avant une activité
- Plan d'accompagnement (déplacements limités)
- Rencontre individuelle avec le titulaire
- Rencontre individuelle avec la/le TES de l'école
- Retour sur le comportement attendu et recherche de solutions avec l'élève
- Soutien à l'élève lors de l'accomplissement du geste réparateur
- Contrat personnalisé avec renforcements positifs
- Feuille de route
- Communication régulière entre l'école et la maison
- Ateliers sur les habiletés sociales
- Tutorat
- Modélisation/Pratique guidée
- Mise en place d'un plan d'intervention
- Rencontre de l'élève et de ses parents par la direction de l'école
- Référence aux professionnels concernés (avec l'accord des parents)
- Etc.



EXEMPLES DE SANCTIONS DISCIPLINAIRES (ÉDUCATIVES ET GRADUÉES)

- Avertissement (verbal ou écrit)
- Répétition du comportement attendu
- Excuses (privées ou publiques) verbales ou écrites
- Geste réparateur
- Classe d'accueil
- Fiche de réflexion
- Perte d'une récréation
- Communication avec les parents
- Rencontre élève/parents et autres intervenants scolaires
- Rencontre de l'élève et de ses parents par la direction de l'école
- Confiscation de tout objet ou accessoire dangereux, illégal ou interdit à l'école
- Remboursement ou remplacement du matériel
- Travaux communautaires
- Reprise de temps lors de journées pédagogiques
- Obligation de porter des vêtements fournis par l'école
- Plainte policière
- Suspension interne ou externe
- Etc.



Engagement au cadre de vie de *Marc-André-Fortier*.



Tous ensemble pour la réussite de nos élèves!

Élève

Avec mes parents, j'ai lu le code de vie de mon école. Pour mon bien-être et celui de tous les élèves, je m'engage à respecter ce code de vie durant toute l'année.

Nom de l'élève

Groupe

Signature

Date

parents

J'ai pris connaissance du code de vie de l'école. J'offre ma collaboration et je m'engage à faire respecter ce code de vie durant l'année.

Signature (père, mère ou tuteur)

Date

Éducation physique

Adopter un mode de vie sain et actif

Pour des raisons d'aisance, de sécurité et d'hygiène, nous demandons à tous les élèves de première et deuxième année d'arriver au cours d'éducation physique avec des vêtements confortables.

En ce sens, chaque élève devrait arriver au cours d'éducation physique avec des souliers de course adéquats *, un chandail à manche courte et un pantalon confortable (legging, jogging).

* Le choix des souliers :

- Attention au choix de soulier que vous faites pour le cours d'éducation physique. Les souliers de « skate », de loisir, talon compensé et bottillon ne sont pas sécuritaires.

Merci de votre collaboration

Sportivement vôtre,

Monsieur Jean-François et madame Stéphanie
Enseignants en éducation physique et à la santé



Je choisis de venir au cours d'éducation physique de façon engagée afin de prendre soin de ma santé et de mon bien-être.

Signature de l'élève : _____

Signature du parent : _____



Éducation physique

Adopter un mode de vie sain et actif

Pour des raisons d'aisance, de sécurité et d'hygiène, nous demandons à tous les élèves, de la 3^e année à la 6^e année, le port de vêtements et de souliers adéquats pour le cours d'éducation physique. De plus, les élèves qui ont les cheveux longs devraient avoir les cheveux attachés.

Chaque élève devrait donc arriver au cours d'éducation physique avec des souliers de course et avoir un petit sac avec à l'intérieur :

- Un chandail de rechange
- Un short, legging ou jogging de rechange



Merci de votre collaboration

Sportivement vôtre,

Monsieur Jean-François et madame Stéphanie
Enseignants en éducation physique et à la santé

Je choisis de venir au cours d'éducation physique de façon engagée afin de prendre soin de ma santé et de mon bien-être.

Signature de l'élève : _____

Signature du parent : _____

